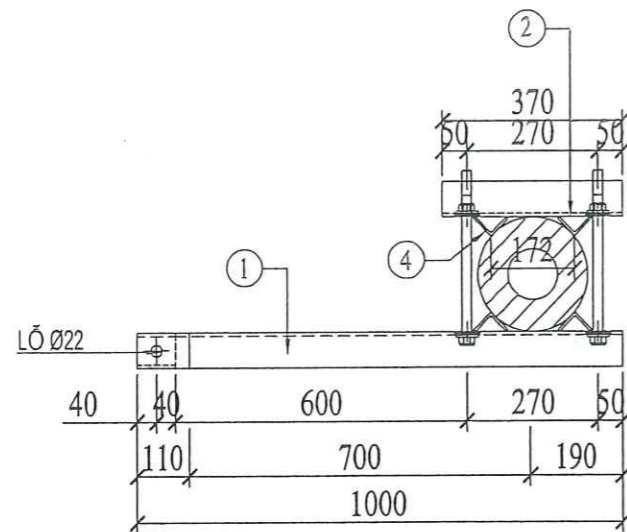


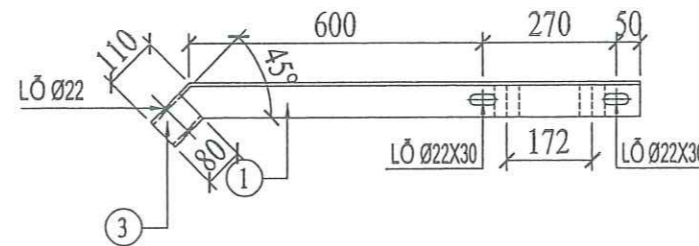
HÌNH CHIẾU ĐỨNG XÀ



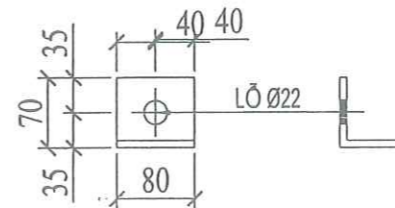
HÌNH CHIẾU BẰNG XÀ

GHI CHÚ :

1. Các chi tiết được chế tạo bằng thép CT3 và mạ kẽm nhúng nóng theo 18TCN-04-92
2. Bulol + ecu + vòng đệm mạ kẽm theo tiêu chuẩn TCVN 22.48.77
3. Mối hàn theo tiêu chuẩn 20TCN 170.89 (h=6mm).



CHI TIẾT 3 - ỐP CHÂN SỨ



BẢNG TỔNG HỢP KHỐI LƯỢNG						12,33 kg		
STT	CHI TIẾT	VẬT LIỆU	ĐƠN VỊ	SỐ LƯỢNG	KÍCH THƯỚC	KHỐI LƯỢNG	TỔNG	GHI CHÚ
1	Thanh xà chính	L70x70x6	Thanh	1	1.000	6,41	6,41	
2	Thanh kèm	L65x65x6	Thanh	1	370	2,19	2,19	
3	Ốp chân sứ đứng	L70x70x6	Thanh	1	80	0,51	0,51	
4	Vấu xà	L50x50x5	Cái	4	70	0,26	1,06	
5	Ecu, bulong 20x350	M20x350	Cái	2	350	1,08	2,16	Ren 150

TỔNG CÔNG TY ĐIỆN LỰC TP. HÀ NỘI
CÔNG TY ĐIỆN LỰC THƯỜNG TÍN

THẨM ĐỊNH

Theo Văn bản số: /

Ngày tháng năm 20.....

Ký tên:
Khúc Văn Chức

CHỦ ĐẦU TƯ:
CÔNG TY ĐIỆN LỰC THƯỜNG TÍN

CÔNG TRÌNH:
ĐẠI TU RECLOSER 02 VẠM ĐIỂM-
ĐƯỜNG DÂY 373E10.4 VÀ ĐẠI TU
RECLOSER 54 VẠM ĐIỂM -ĐƯỜNG
DÂY 371E10.4

ĐỊA ĐIỂM XÂY DỰNG:
THÀNH PHỐ HÀ NỘI

HIỆU CHỈNH			
LẦN	THỜI GIAN	THIẾT KẾ	DUYỆT
1/...../2025		
2/...../2025		
3/...../2025		

CÔNG TY TƯ VẤN THIẾT KẾ:

**EDC
HANOI**

CÔNG TY CỔ PHẦN ĐẦU TƯ
XÂY DỰNG VÀ PHÁT TRIỂN
ĐIỆN LỰC HÀ NỘI

Địa chỉ: số 115 Nguyễn Tam Trinh, P. Vĩnh Tuy,
TP. Hà Nội
Điện thoại: 024. 2243. 3250
Fax: (024). 38626183
Email: edchanoi@gmail.com

PHÓ GIÁM ĐỐC:
ĐẦU TƯ XÂY DỰNG VÀ
PHÁT TRIỂN ĐIỆN LỰC
HÀ NỘI
Họ Lê Dũng

CHỦ NHIỆM ĐỀ ÁN:
Ks. Trần Ngọc Linh

CHỦ TRÌ TK ĐIỆN:
Ks. Nhâm Hoàng Hà

CHỦ TRÌ TK XD:
Ks. Trần Văn Thắng

THIẾT KẾ- VẼ:
Ks. Trần Văn Thắng

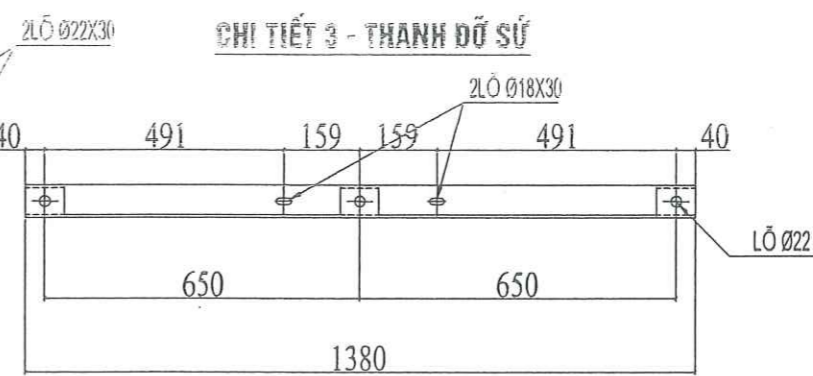
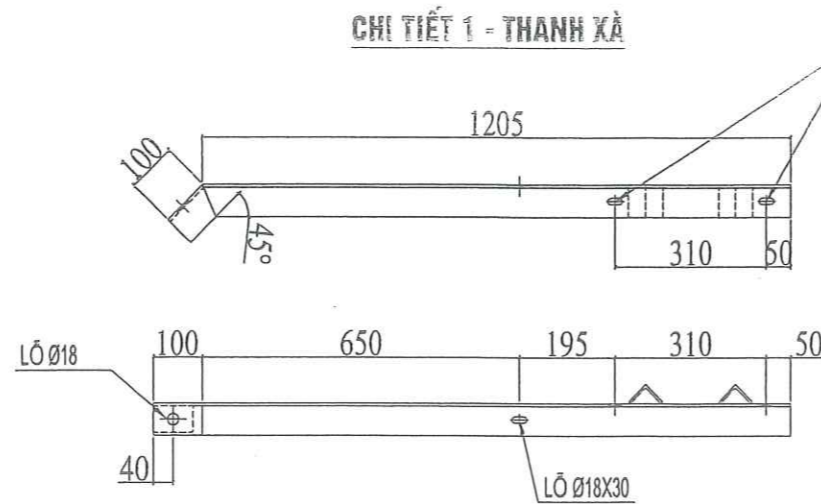
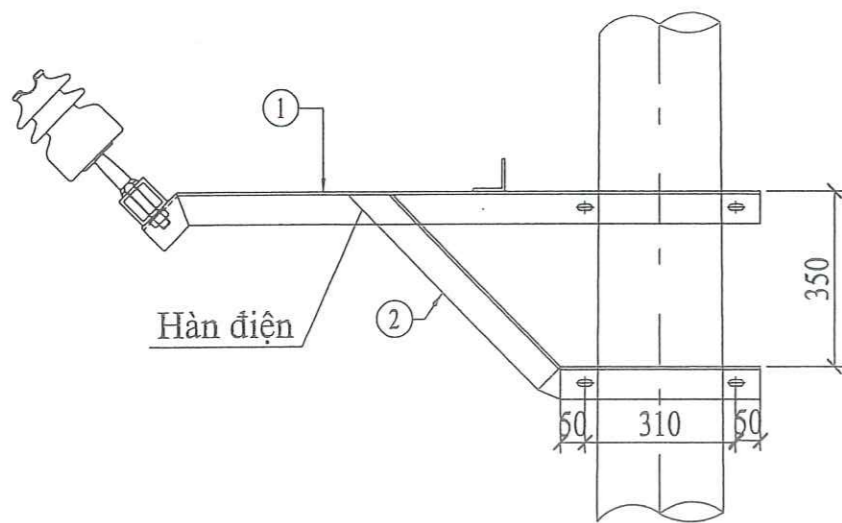
HỒ SƠ:
THIẾT KẾ BẢN VẼ THI CÔNG

HẠNG MỤC:

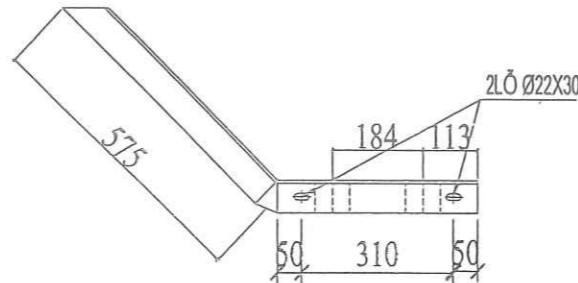
TÊN BẢN VẼ:
XÀ PHỤ XP-1

NGÀY PHÁT HÀNH:
...../...../2025

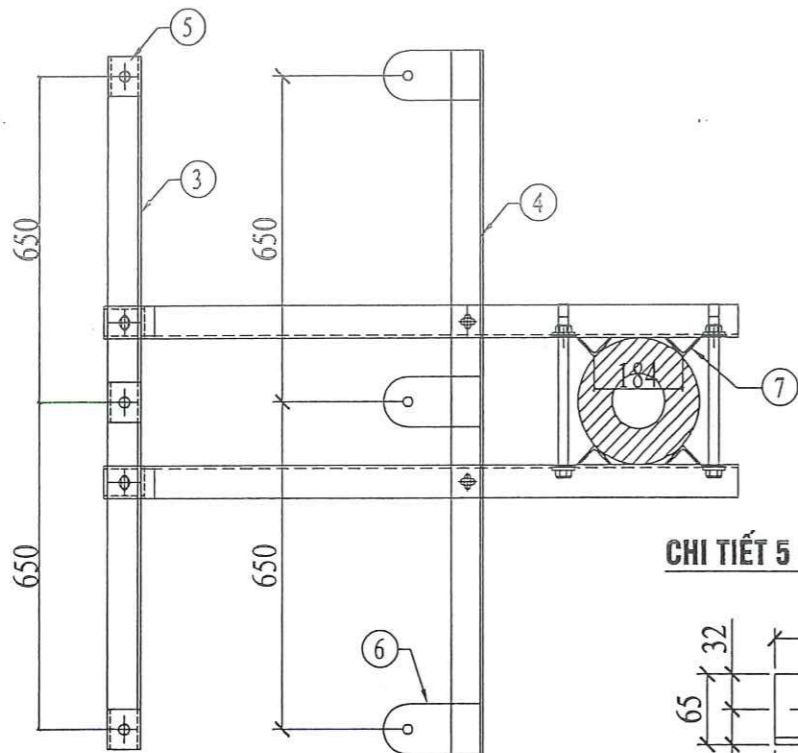
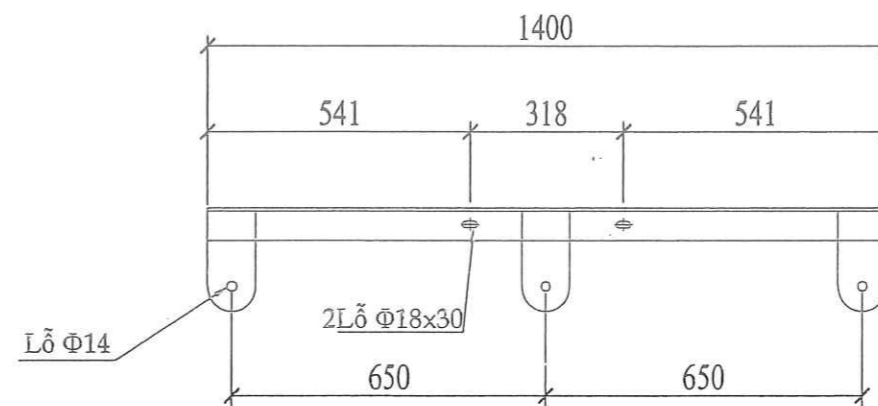
TỶ LỆ: SỐ HIỆU BẢN VẼ: SCL-03



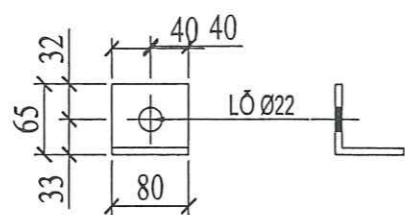
CHI TIẾT 2 - THANH CHỐNG



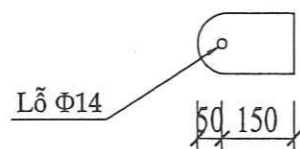
CHI TIẾT 3 - THANH ĐỖ SỨ



CHI TIẾT 5 - ỐP CHÂN SỨ



CHI TIẾT 6 - TẤM BẮT CSV



GHI CHÚ:

- Các chi tiết được chế tạo bằng thép CT3 và mạ kẽm nhúng nóng theo 18TCN-04-92
- Bulot + ecu + vòng đệm mạ kẽm theo tiêu chuẩn TCVN 22.48.77
- Mỗi hàn theo tiêu chuẩn 20TCN 170.89 (h=6mm).

BẢNG TỔNG HỢP KHỐI LƯỢNG						54,95 kg		
STT	CHI TIẾT	VẬT LIỆU	ĐƠN VỊ	SỐ LƯỢNG	KÍCH THƯỚC	KHỐI LƯỢNG	TỔNG	GHI CHÚ
1	Thanh xà chính	L65x65x6	Thanh	2	1.305	7,74	15,48	
2	Thanh chống	L65x65x6	Thanh	2	985	5,84	11,68	
3	Thanh đỡ sứ	L65x65x6	Thanh	1	1.380	8,18	8,18	
4	Thanh đỡ CSV	L65x65x6	Thanh	1	1.400	8,30	8,30	
5	Ốp chân sứ đứng	L65x65x6	Cái	3	80	0,47	1,42	
6	Tấm bắt CSV	Dẹt 100x6	Cái	3	200	0,95	2,84	
7	Vấu xà	L50x50x5	Cái	8	65	0,25	1,96	
8	Ecu, bulong 20x350	M20x350	Cái	4	350	1,08	4,32	Ren 150
9	Ecu, bulong 16x45	M16x45	Cái	4	45	0,19	0,76	Ren 40



CHỦ ĐẦU TƯ:
CÔNG TY ĐIỆN LỰC THƯỜNG TÍN

CÔNG TRÌNH:
ĐẠI TỰ RECLOSER 02 VẠM ĐIỂM-
ĐƯỜNG DÂY 373E10.4 VÀ ĐẠI TỰ
RECLOSER 54 VẠM ĐIỂM-ĐƯỜNG
DÂY 371E10.4

ĐỊA ĐIỂM XÂY DỰNG:
THÀNH PHỐ HÀ NỘI

HIỆU CHỈNH			
LẦN	THỜI GIAN	THIẾT KẾ	DUYỆT
1/...../2025		
2/...../2025		
3/...../2025		

CÔNG TY TƯ VẤN THIẾT KẾ:

EDC
HANOI

CÔNG TY CỔ PHẦN ĐẦU TƯ
XÂY DỰNG VÀ PHÁT TRIỂN
ĐIỆN LỰC HÀ NỘI

Địa chỉ: số 115 Nguyễn Tam Trinh, P. Vinh Tuy,
TP. Hà Nội
Điện thoại: 024. 2243. 3250
Fax: (024) 38629163
Email: edchanoi@gmail.com

PHỤ GIAM ĐỌC:

ĐẠI TỰ XÂY DỰNG VÀ

PHÁT TRIỂN ĐIỆN LỰC

HÀ NỘI

CHỦ NHIỆM ĐỀ ÁN:

Ks. Trần Ngọc Linh

CHỦ TRÌ TK ĐIỆN:

Ks. Nhâm Hoàng Hà

CHỦ TRÌ TK XD:

Ks. Trần Văn Thắng

THIẾT KẾ - VẼ:

Ks. Trần Văn Thắng

HỒ SƠ:

THIẾT KẾ BẢN VẼ THI CÔNG

HẠNG MỤC:

TÊN BẢN VẼ:

XÀ PHỤ XP3 VÀ CHỐNG SÉT

VAN

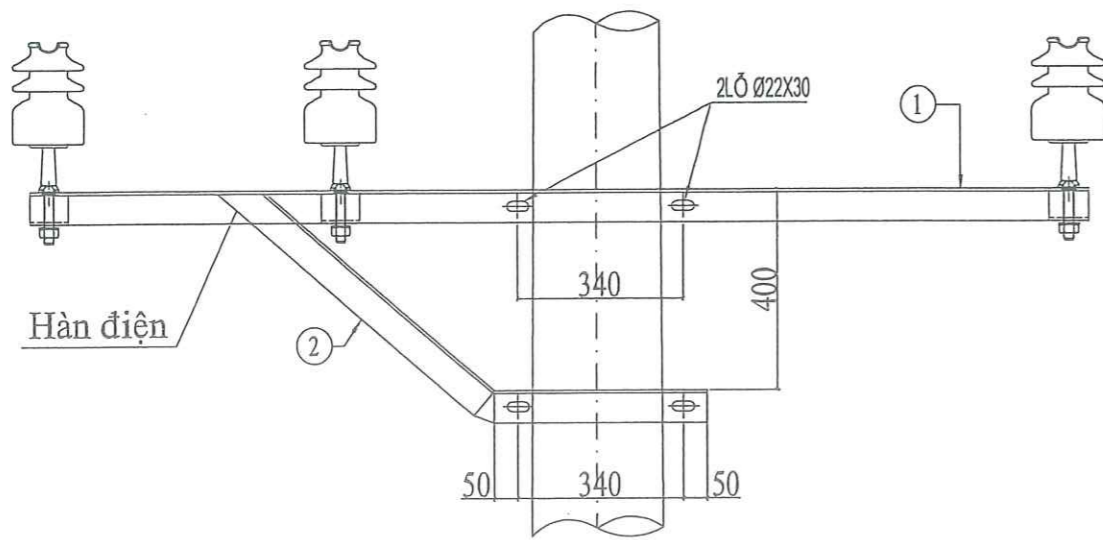
XP3+CSV

NGÀY PHÁT HÀNH:

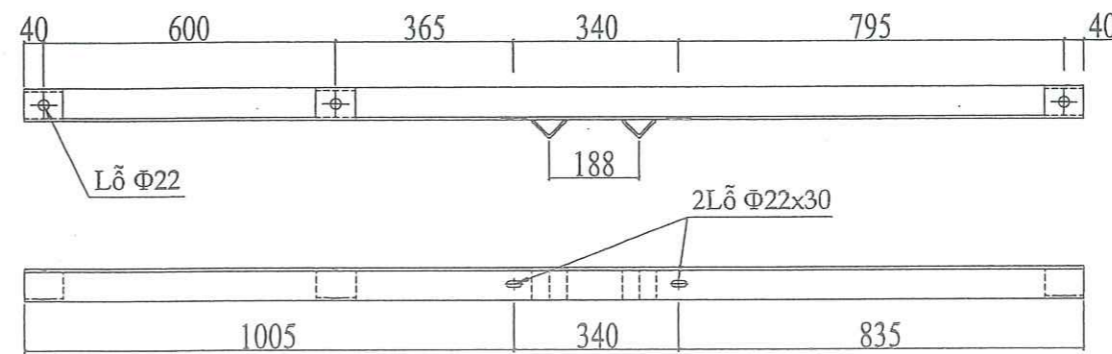
...../...../2025

TỶ LỆ:

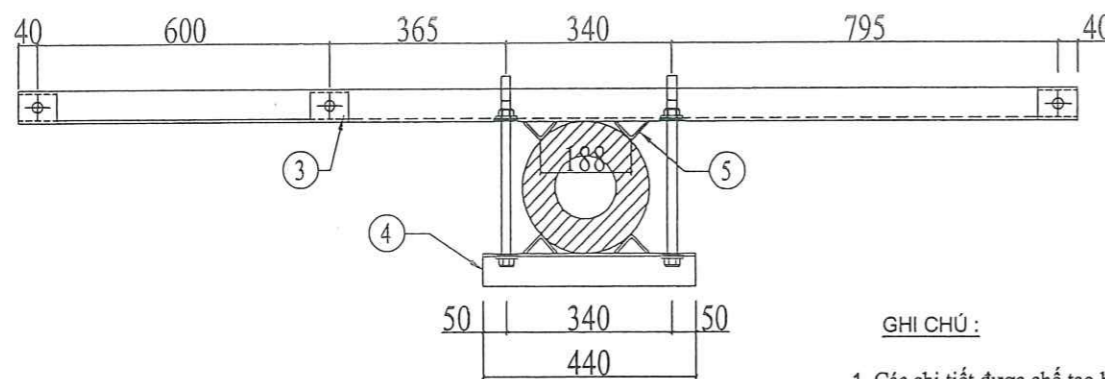
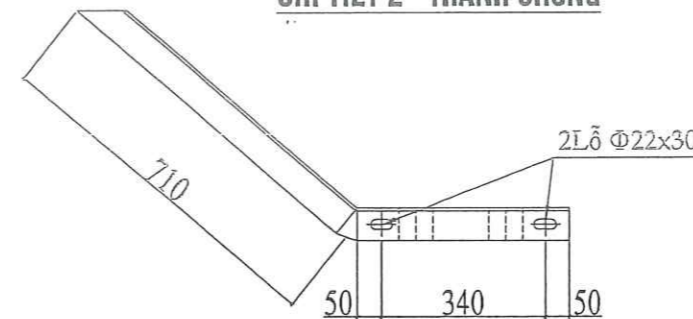
SỐ HIỆU BẢN VẼ: SCL-04



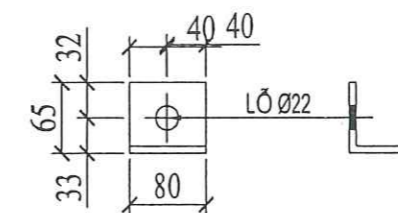
CHI TIẾT 1 - THANH XÀ



CHI TIẾT 2 - THANH CHỐNG



CHI TIẾT 3 - ỐP CHÂN SỨ



GHI CHÚ :

1. Các chi tiết được chế tạo bằng thép CT3 và mạ kẽm nhúng nóng theo 18TCN-04-92
2. Bulol + ecu + vòng đệm mạ kẽm theo tiêu chuẩn TCVN 22.48.77
3. Mỗi hàn theo tiêu chuẩn 20TCN 170.89 (h=6mm).

BẢNG TỔNG HỢP KHỐI LƯỢNG						37,54 kg		
STT	CHI TIẾT	VẬT LIỆU	ĐƠN VỊ	SỐ LƯỢNG	KÍCH THƯỚC	KHỐI LƯỢNG	TỔNG	GHI CHÚ
1	Thanh xà chính	L65x65x6	Thanh	1	1.730	10,26	10,26	
2	Thanh chống	L65x65x6	Thanh	2	1.150	6,82	13,64	
3	Thanh kèm	L65x65x6	Cái	2	440	2,61	5,22	
4	Ốp chân sứ đứng	L65x65x6	Cái	3	80	0,47	1,42	
5	Vấu xà	L50x50x5	Cái	8	65	0,25	1,96	
6	Ecu, bulong 20x400	M20x400	Cái	4	400	1,26	5,04	Ren 150

CHỦ ĐẦU TƯ:
CÔNG TY ĐIỆN LỰC THƯỜNG TÍN

CÔNG TRÌNH:
ĐẠI TƯ RECLOSER 02 VẠN ĐIỂM-
ĐƯỜNG DÂY 373E10.4 VÀ ĐẠI TƯ
RECLOSER 54 VẠN ĐIỂM -ĐƯỜNG
DÂY 371E10.4

ĐỊA ĐIỂM XÂY DỰNG:
THÀNH PHỐ HÀ NỘI

HIỆU CHỈNH			
LẦN	THỜI GIAN	THIẾT KẾ	DUYỆT
1/...../2025		
2/...../2025		
3/...../2025		

CÔNG TY TƯ VẤN THIẾT KẾ:

EDC
HANOI

CÔNG TY CỔ PHẦN ĐẦU TƯ
XÂY DỰNG VÀ PHÁT TRIỂN
ĐIỆN LỰC HÀ NỘI

Địa chỉ: số 115 Nguyễn Tam Trinh, P. Vinh Tuy,
TP. Hà Nội
Điện thoại: 024. 2243. 3250
Fax: (024). 38628183
Email: edchanoi@gmail.com

PHÓ GIÁM ĐỐC:
ĐẦU TƯ XÂY DỰNG VÀ
PHÁT TRIỂN ĐIỆN LỰC
HÀ NỘI

CHỦ NHIỆM ĐỀ ÁN:

Ks. Trần Ngọc Linh

CHỦ TRÌ TK ĐIỆN:

Ks. Nhâm Hoàng Hà

CHỦ TRÌ TK XD:

Ks. Trần Văn Thắng

THIẾT KẾ- VẼ:

Ks. Trần Văn Thắng

HỒ SƠ:

THIẾT KẾ BẢN VẼ THI CÔNG

HẠNG MỤC:

TÊN BẢN VẼ:

XÀ ĐỠ SỨ ĐỨNG XSĐ

NGÀY PHÁT HÀNH:

...../...../2025

TỶ LỆ:

SỐ HIỆU BẢN VẼ: SCL-05

TỔNG CÔNG TY ĐIỆN LỰC TP. HÀ NỘI
CÔNG TY ĐIỆN LỰC THƯỜNG TÍN

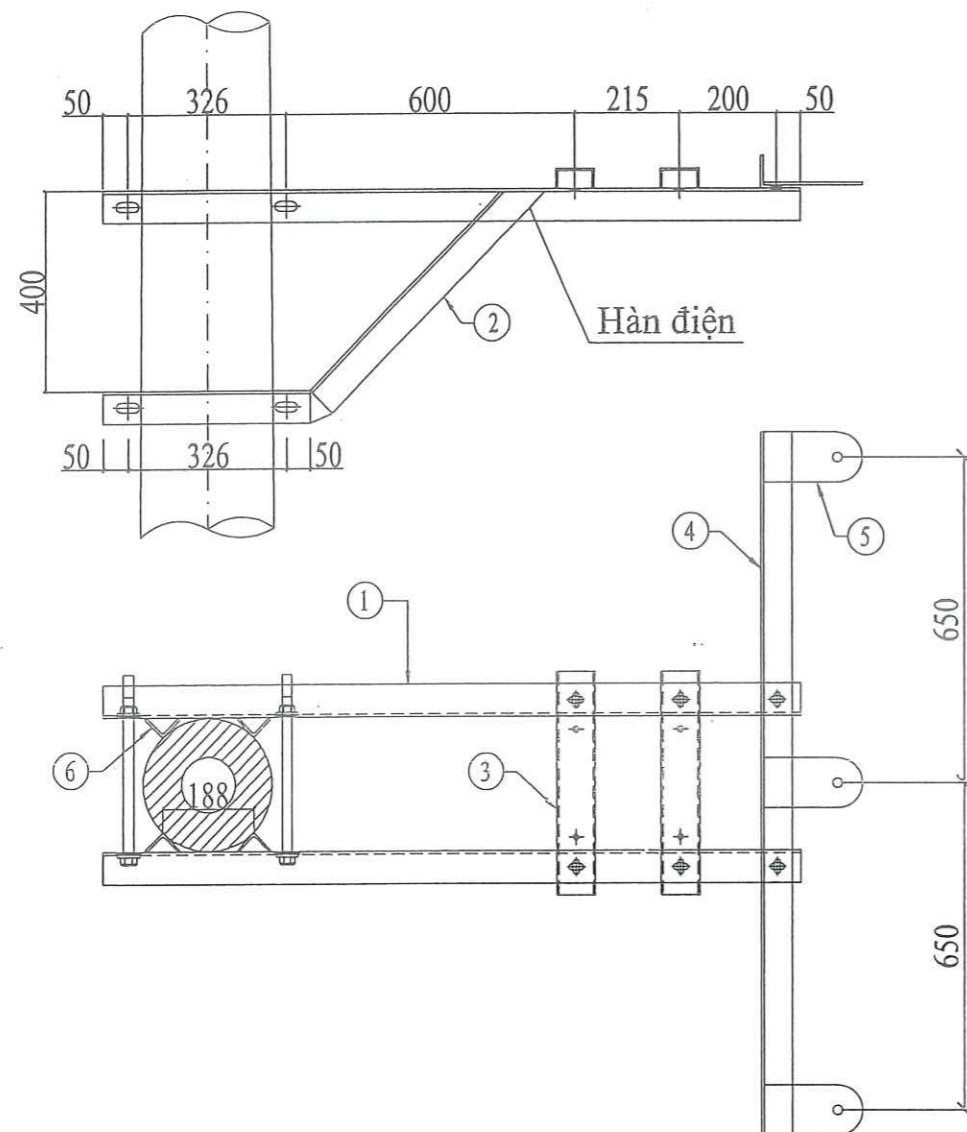
THẨM ĐỊNH

Theo Văn bản số:...../.....

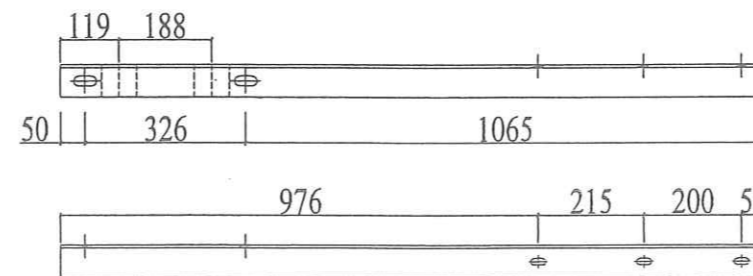
Ngày.....tháng.....năm 20.....

Ký tên:.....

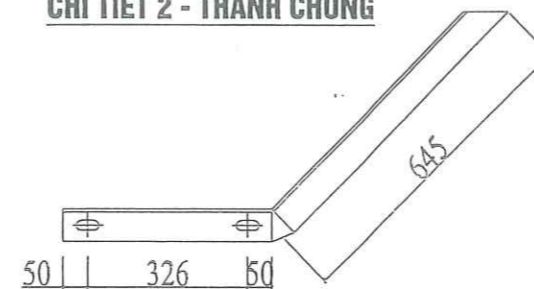
Khúc Văn Chức



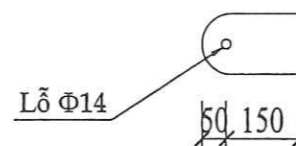
CHI TIẾT 1 - THANH XÀ



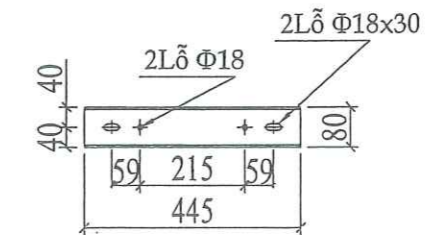
CHI TIẾT 2 - THANH CHỐNG



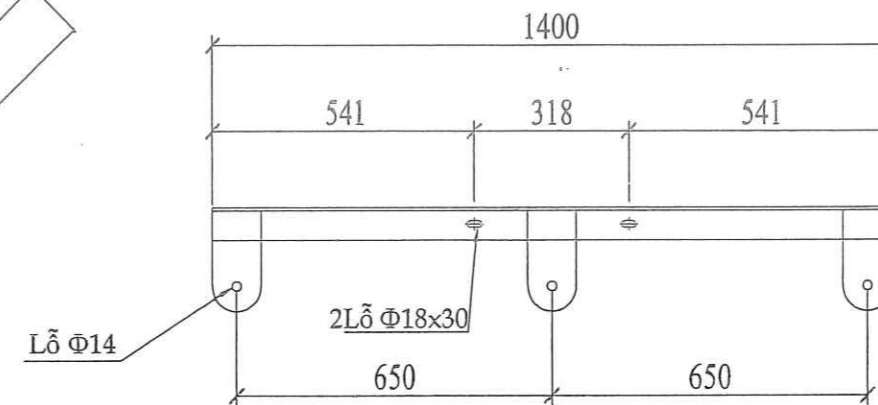
CHI TIẾT 5 - TẤM BẮT CSV



CHI TIẾT 3 - THANH BẮT BU



CHI TIẾT 4 - THANH ĐỖ CSV



GHI CHÚ :

1. Các chi tiết được chế tạo bằng thép CT3 và mạ kẽm nhúng nóng theo 18TCN-04-92
2. Bulol + ecu + vòng đệm mạ kẽm theo tiêu chuẩn TCVN 22.48.77
3. Mỗi hàn theo tiêu chuẩn 20TCN 170.89 (h=6mm).

BẢNG TỔNG HỢP KHỐI LƯỢNG						54,95 kg		
STT	CHI TIẾT	VẬT LIỆU	ĐƠN VỊ	SỐ LƯỢNG	KÍCH THƯỚC	KHỐI LƯỢNG	TỔNG	GHI CHÚ
1	Thanh xà chính	L65x65x6	Thanh	2	1.441	8,55	17,09	
2	Thanh chống	L65x65x6	Thanh	2	1.071	6,35	12,70	
3	Thanh bắt BU	U80x40x4,5	Thanh	2	445	3,14	6,27	
4	Thanh đỡ CSV	L65x65x6	Thanh	1	1.400	8,30	8,30	
5	Tấm bắt CSV	Dẹt 100x6	Cái	3	200	0,95	2,84	
6	Vấu xà	L50x50x5	Cái	8	65	0,25	1,96	
7	Ecu, bulong 20x350	M20x350	Cái	4	350	1,08	4,32	Ren 150
8	Ecu, bulong 16x45	M16x45	Cái	2	45	0,19	0,38	Ren 40
7	Ecu, bulong 16x100	M16x100	Cái	4	100	0,27	1,08	Ren 80



Thức Văn Chức

CHỦ ĐẦU TƯ:
CÔNG TY ĐIỆN LỰC THƯỜNG TÍN

CÔNG TRÌNH:
ĐẠI TƯ RECLOSER 02 VẠM ĐIỂM-
ĐƯỜNG DÂY 373E10.4 VÀ ĐẠI TƯ
RECLOSER 54 VẠM ĐIỂM -ĐƯỜNG
DÂY 371E10.4

ĐỊA ĐIỂM XÂY DỰNG:
THÀNH PHỐ HÀ NỘI

HIỆU CHỈNH			
LẦN	THỜI GIAN	THIẾT KẾ	DUYỆT
1/...../2025		
2/...../2025		
3/...../2025		

CÔNG TY TƯ VẤN THIẾT KẾ:

EDC HANOI
CÔNG TY CỔ PHẦN ĐẦU TƯ
XÂY DỰNG VÀ PHÁT TRIỂN
ĐIỆN LỰC HÀ NỘI

Địa chỉ: số 115 Nguyễn Tam Trinh, P. Vĩnh Tuy,
TP. Hà Nội
Điện thoại: 024. 2243. 3250
Fax: (024) 38626163
Email: edc.hanoi@gmail.com

PHÓ GIÁM ĐỐC:
ĐẦU TƯ XÂY DỰNG VÀ
PHÁT TRIỂN ĐIỆN LỰC
HÀ NỘI
Họ Lê Dũng

CHỦ NHIỆM ĐỀ ÁN:
Ks. Trần Ngọc Linh

CHỦ TRÌ TK ĐIỆN:
Ks. Nhâm Hoàng Hà

CHỦ TRÌ TK XD:
Ks. Trần Văn Thắng

THIẾT KẾ- VẼ:
Ks. Trần Văn Thắng

HỒ SƠ:
THIẾT KẾ BẢN VẼ THI CÔNG

HẠNG MỤC:

TÊN BẢN VẼ:

XÀ ĐỖ XBU+CSV

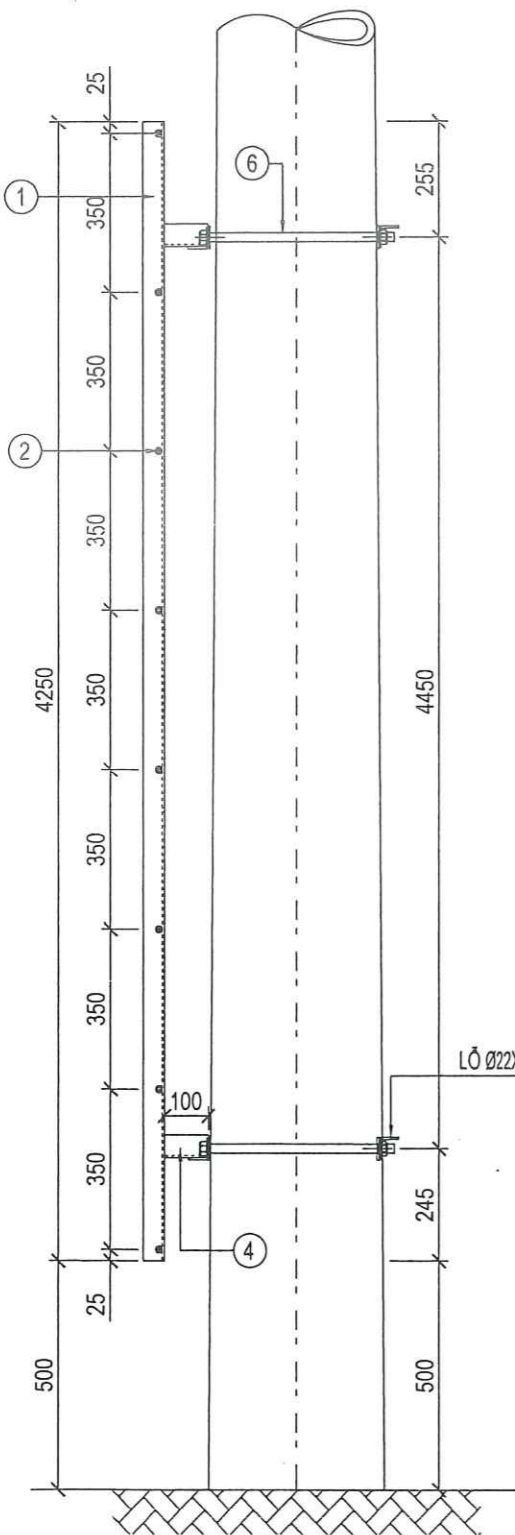
NGÀY PHÁT HÀNH:
...../...../2025

TỶ LỆ: SỐ HIỆU BẢN VẼ: SCL-06

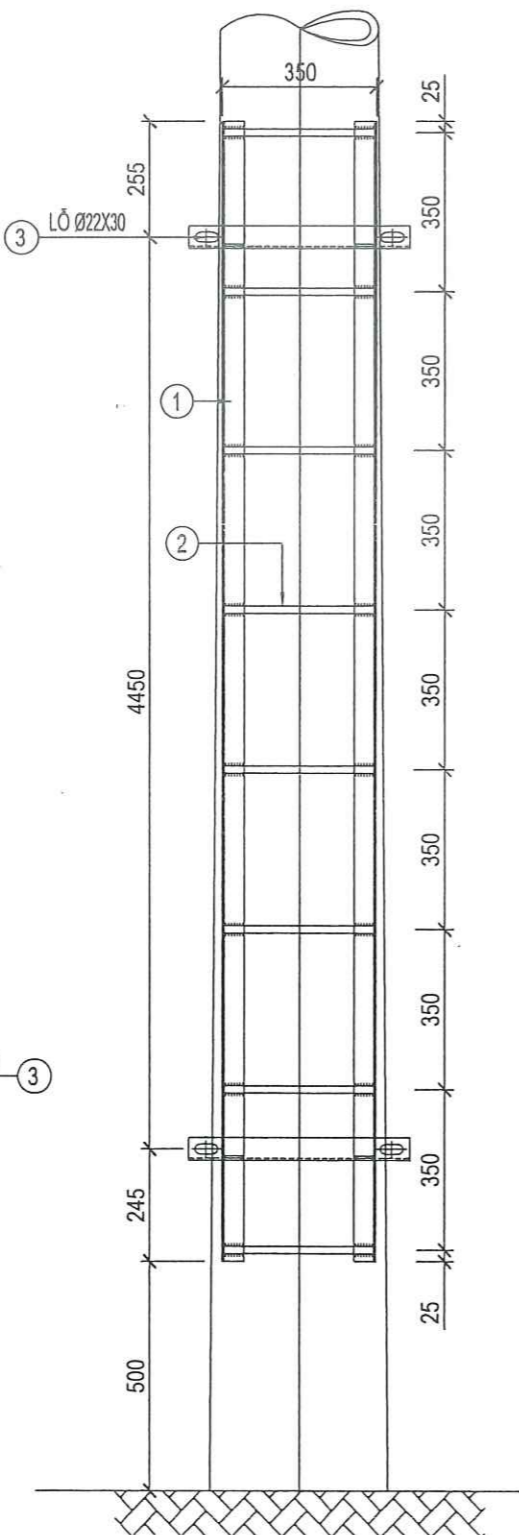
--	--	--

BỐ TRÍ THANG TRÈO TRÊN CỘT

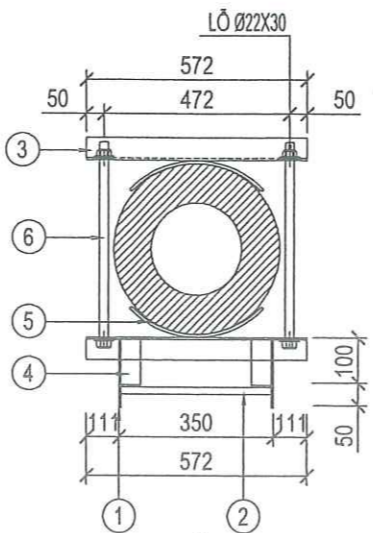
MẶT BÊN THANG TRÈO



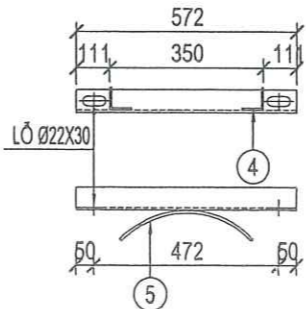
HÌNH CHIẾU ĐỨNG THANG TRÈO



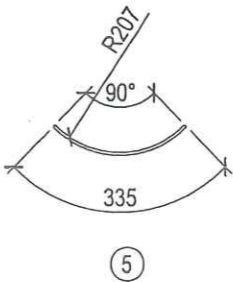
HÌNH CHIẾU BẢNG THANG TRÈO



CHI TIẾT 3 - THANH KÈM



CHI TIẾT 5 - CHỐNG TRƯỢT



GHI CHÚ :

- 1. Các chi tiết được chế tạo bằng thép CT3 và mạ kẽm nhúng nóng theo 18TCN-04-92
- 2. Bulol + ecu + vòng đệm mạ kẽm theo tiêu chuẩn TCVN 22.48.77
- 3. Mối hàn theo tiêu chuẩn 20TCN 170.89 (h=6mm).

Khối lượng tổng cộng :							
59,10kg							
6	Bu lông M20x550	Φ20	550	4	1,58	6,32	Ren 150
5	Chống trượt	- 50x6	335	4	0,79	3,16	
4	Thanh chống	L 50x5	100	5	0,38	1,90	
3	Thanh kèm	L 50x5	572	4	2,16	8,64	
2	Nan thang	Φ16	340	13	0,54	7,02	
1	Thanh chính	L 50x5	4250	2	16,03	32,06	
Số hiệu	Tên chi tiết	Nguyên vật liệu	Kích thước (mm)	Số lượng	Đơn vị	Toàn bộ	Ghi chú
Khối lượng (kg)							

Bảng kê nguyên vật liệu

TỔNG CÔNG TY ĐIỆN LỰC TP. HÀ NỘI
CÔNG TY ĐIỆN LỰC THƯỜNG TÍN

THẨM ĐỊNH

Theo Văn bản số: /
Ngày tháng năm 20.....
Ký tên:

Khúc Văn Chức

CHỦ ĐẦU TƯ:
CÔNG TY ĐIỆN LỰC THƯỜNG TÍN

CÔNG TRÌNH:
ĐẠI TƯ RECLOSER 02 VẠN ĐIỂM-
ĐƯỜNG DÂY 373E10.4 VÀ ĐẠI TƯ
RECLOSER 54 VẠN ĐIỂM -ĐƯỜNG
DÂY 371E10.4

ĐỊA ĐIỂM XÂY DỰNG:
THÀNH PHỐ HÀ NỘI

HIỆU CHỈNH			
LẦN	THỜI GIAN	THIẾT KẾ	DUYỆT
1/...../2025		
2/...../2025		
3/...../2025		

CÔNG TY TƯ VẤN THIẾT KẾ:



CÔNG TY CỔ PHẦN ĐẦU TƯ
XÂY DỰNG VÀ PHÁT TRIỂN
ĐIỆN LỰC HÀ NỘI

Địa chỉ: số 115 Nguyễn Tam Trinh, P. Vĩnh Tuy,
TP. Hà Nội
Điện thoại: 024. 2243. 3250
Fax: 024. 38626183
Email: edchanoi@gmail.com

PHÓ GIÁM ĐỐC:
ĐẦU TƯ XÂY DỰNG VÀ
PHÁT TRIỂN ĐIỆN LỰC
HÀ NỘI

CHỦ NHIỆM ĐỀ ÁN:
Ks. Trần Ngọc Linh

CHỦ TRÌ TK ĐIỆN:
Ks. Nhâm Hoàng Hà

CHỦ TRÌ TK XD:
Ks. Trần Văn Thắng

THIẾT KẾ - VẼ:
Ks. Trần Văn Thắng

HỒ SƠ:
THIẾT KẾ BẢN VẼ THI CÔNG

HẠNG MỤC:

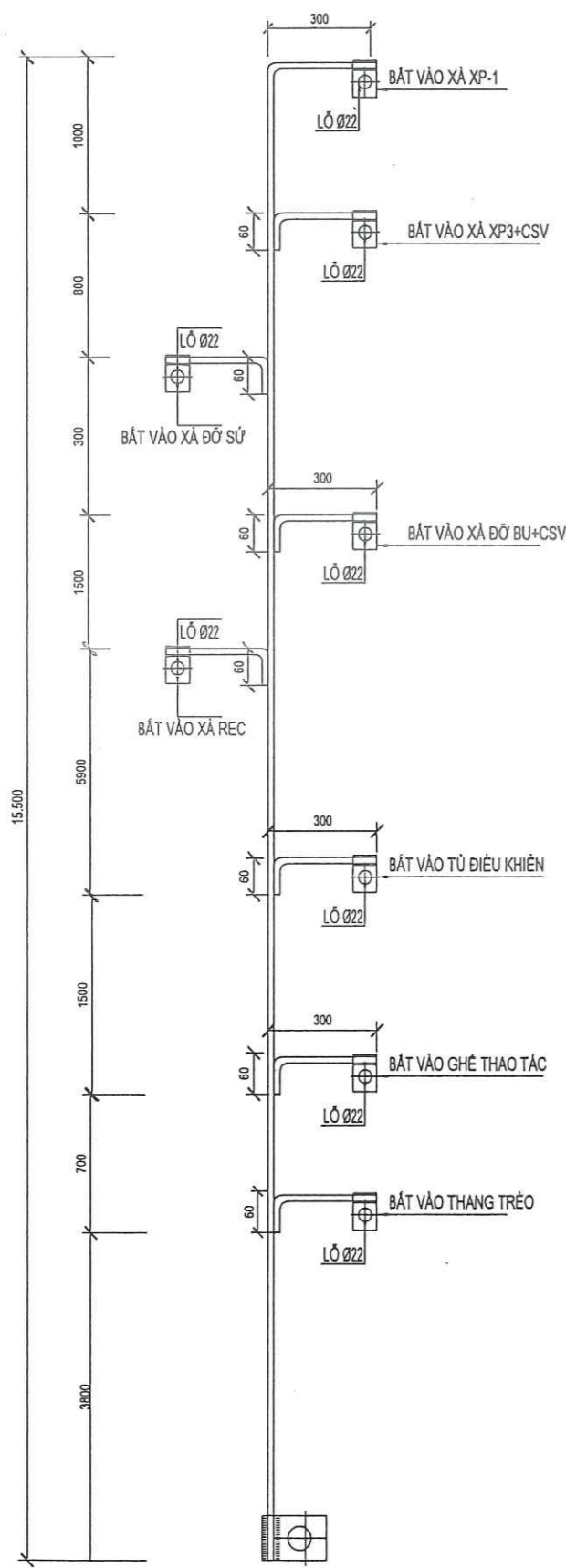
TÊN BẢN VẼ:

THANG SẮT TS

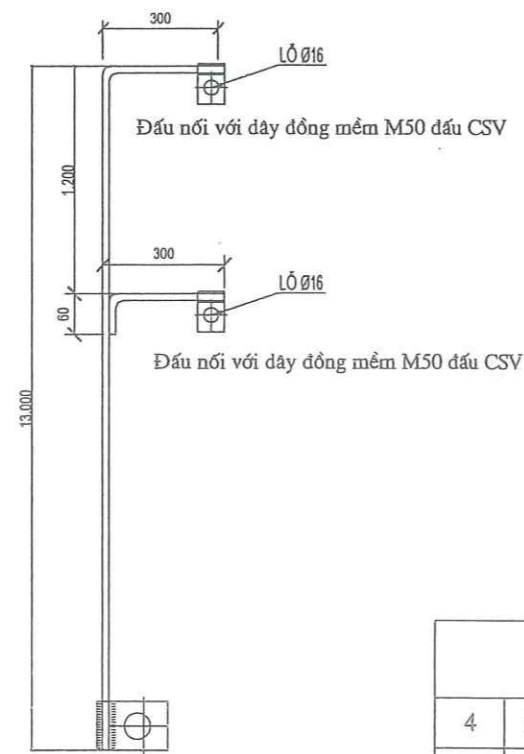
NGÀY PHÁT HÀNH:
...../...../2025

TỶ LỆ: SỐ HIỆU BẢN VẼ: SCL-07

1. DÂY NỐI ĐẤT XÀ



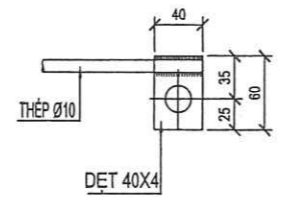
2. DÂY NỐI CSV



GHI CHÚ :

1. Các chi tiết được chế tạo bằng thép CT3 và mạ kẽm nhúng nóng theo 18TCN-04-92
2. Bulol + ecu + vòng đệm mạ kẽm theo tiêu chuẩn TCVN 22.48.77
3. Mỗi hàn theo tiêu chuẩn 20TCN 170.89 (h=6mm).

KHỐI LƯỢNG TỔNG CỘNG : 29.60 KG.							
4	Bulông M16x45	CT3Φ16	45	2	0.19	0.38	Ren 40
3	Cờ nối đất	CT3Φ10	350	8	0.22	1.76	
2	Tấm nối đất	- 40x4	100	12	0.13	1.56	
2	Dây nối đất CSV	CT3Φ12	13300	1	11.84	11.84	
1	Dây nối đất xà	CT3Φ12	15800	1	14.06	14.06	
Số hiệu	Tên chi tiết	Nguyên vật liệu	Kích thước (mm)	Số lượng	Đơn vị	Toàn bộ	Ghi chú
BẢNG KÊ NGUYÊN VẬT LIỆU							



TỔNG CÔNG TY ĐIỆN LỰC TP. HÀ NỘI
CÔNG TY ĐIỆN LỰC THƯỜNG TÍN

THẨM ĐỊNH

Theo Văn bản số: /

Ngày tháng năm 20.....

Ký tên:

Khúc Văn Chức

Bắt vào hệ thống tiếp địa cột hiện có

CHỦ ĐẦU TƯ:
CÔNG TY ĐIỆN LỰC THƯỜNG TÍN

CÔNG TRÌNH:
ĐẠI TU RECLOSER 02 VẠM ĐIỂM-
ĐƯỜNG DÂY 373E10.4 VÀ ĐẠI TU
RECLOSER 54 VẠM ĐIỂM -ĐƯỜNG
DÂY 371E10.4

ĐỊA ĐIỂM XÂY DỰNG:
THÀNH PHỐ HÀ NỘI

HIỆU CHỈNH

LẦN	THỜI GIAN	THIẾT KẾ	DUYỆT
1/...../2025		
2/...../2025		
3/...../2025		

CÔNG TY TƯ VẤN THIẾT KẾ:

EDC HANOI

CÔNG TY CỔ PHẦN ĐẦU TƯ
XÂY DỰNG VÀ PHÁT TRIỂN
ĐIỆN LỰC HÀ NỘI

Địa chỉ: số 115 Nguyễn Tam Trinh, P. Vĩnh Tuy,
TP. Hà Nội
Điện thoại: 024. 2243. 3250
Fax: (024)- 38626163
Email: edc.hanoi@gmail.com

PHÓ GIÁM ĐỐC:
HỒ LÊ DŨNG

CHỦ NHIỆM ĐỀ ÁN:
Ks. Trần Ngọc Linh

CHỦ TRÌ TK ĐIỆN:
Ks. Nhâm Hoàng Hà

CHỦ TRÌ TK XD:
Ks. Trần Văn Thắng

THIẾT KẾ- VẼ:
Ks. Trần Văn Thắng

HỒ SƠ:
THIẾT KẾ BẢN VẼ THI CÔNG

HẠNG MỤC:

TÊN BẢN VẼ:

CHI TIẾT TIẾP ĐỊA

NGÀY PHÁT HÀNH:
...../...../2025

TỶ LỆ: SỐ HIỆU BẢN VẼ: SCL-08